

## Prezentacja



- Koncepcja sprzedaży jest zrozumiała dla klienta końcowego.
- Starannie dobrana paleta dobrze sprzedających się produktów zapewni dobrą efektywność powierzchni sprzedaży.
- Centralna prezentacja objaśnień do podstawowych właściwości na panelu informacyjnym umieszczonym na wysokości oczu.
- Odniesienia wzorów do konkretnych towarów i przejrzysta struktura elementu wiszącego pozwalają szybko znaleźć produkt.



Objaśniające i inspirujące: Filmy o produktach



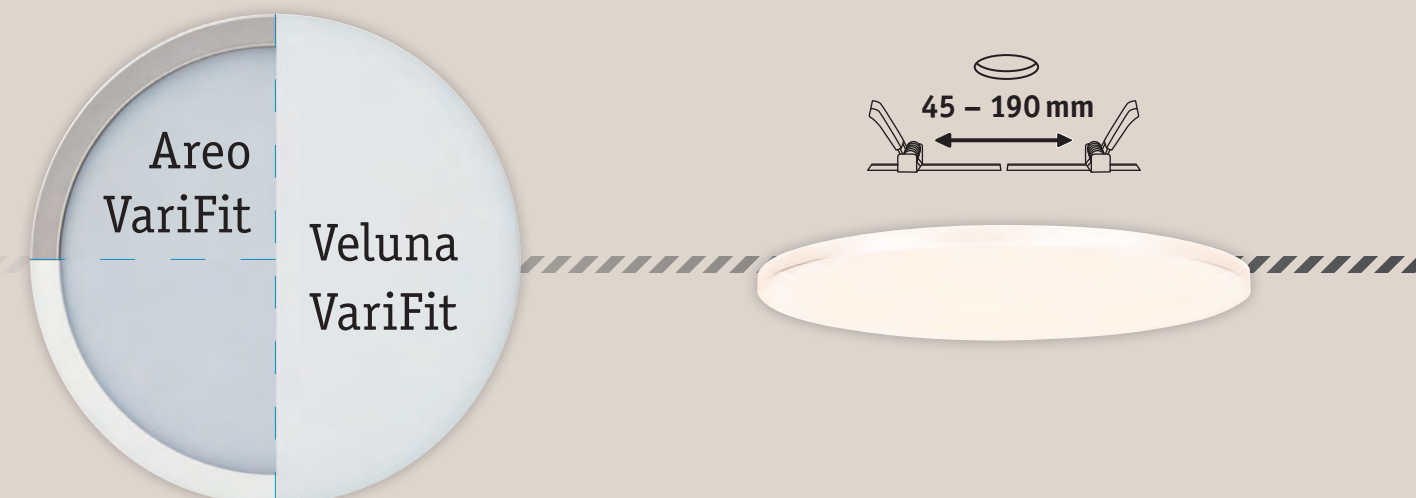
20e01 PL 540800099

**P**  
Paulmann



## Panele wpuszczane VariFit – gwarantowane dopasowanie!

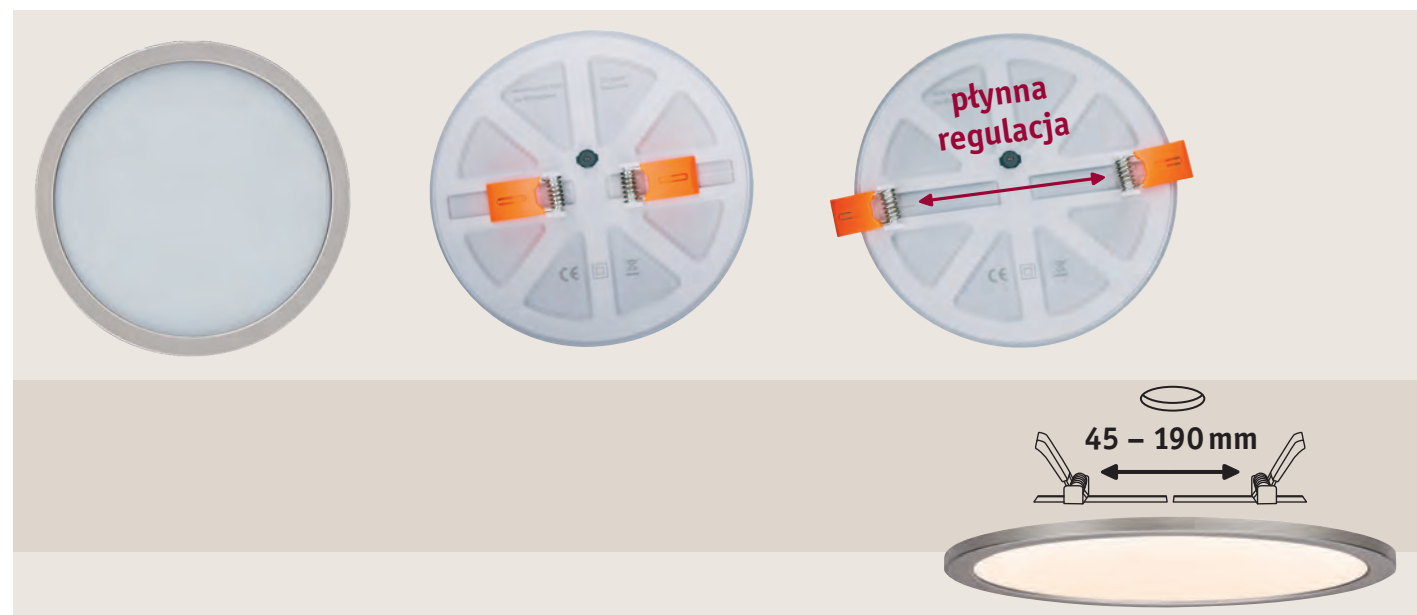
Duża powierzchnia światła do wbudowania: maksymalna elastyczność dzięki VariFit!





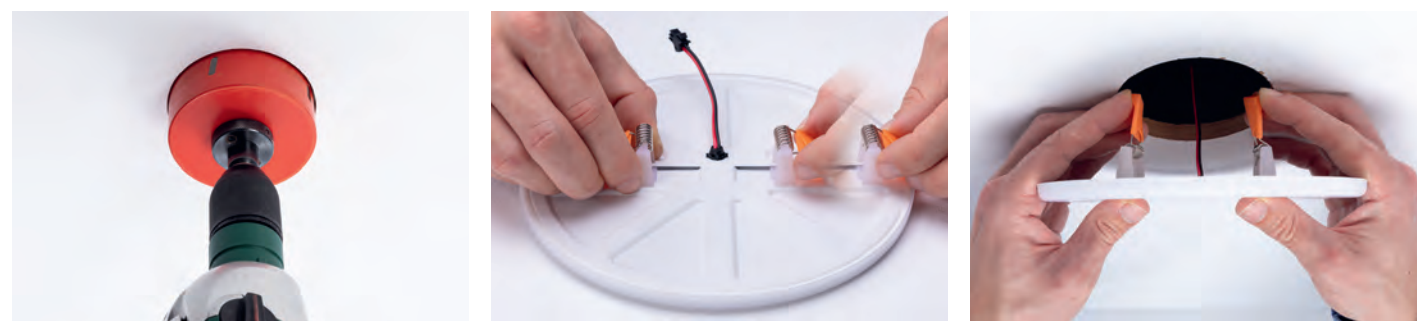
## VariFit:

Zaciski sprężynowe można płynnie dostosować do każdej standardowej wielkości otworu pomiędzy 45 a 190 mm



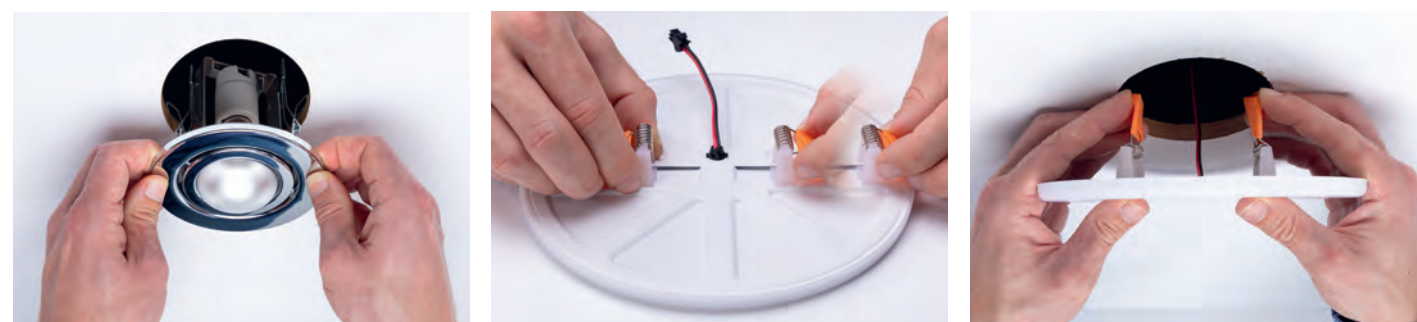
## W przypadku pierwszej instalacji:

nie ma konieczności wykonywania otworów o precyzyjnych średnicach i kwadratowych wycięć. Wiertło koronowe w standardzie 68 mm pasuje do wszystkich rozmiarów paneli.



## W przypadku wymiany istniejących instalacji opraw wpuszczanych:

Panele wpuszczane VariFit pasują do otworów 45–190 mm.



## Duża powierzchnia światła do wbudowania w dwóch doskonałej jakości, ultrapłaskich wariantach

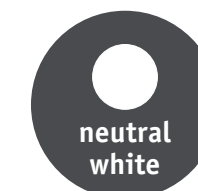
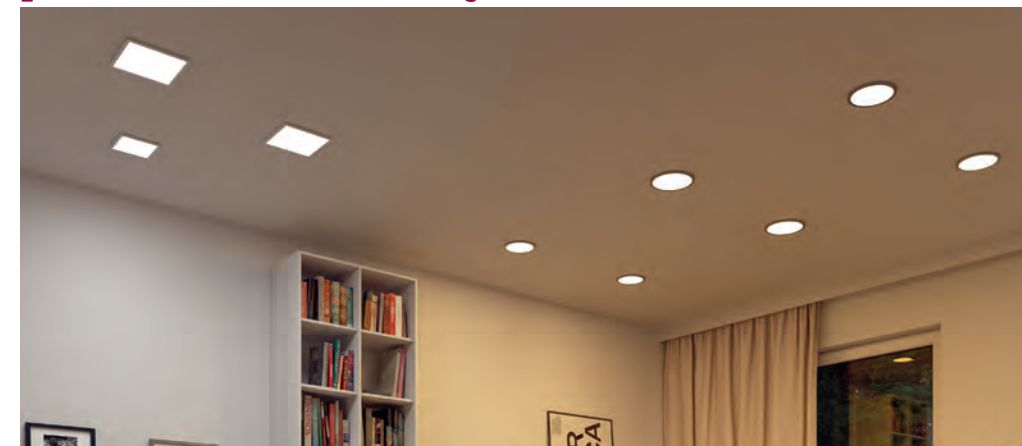
Areo VariFit



Veluna VariFit



## Doskonałe światło o barwie ciepłej i neutralnej bieli idealne do wszystkich pomieszczeń mieszkalnych



## Różne możliwości sterowania za pomocą przełącznika ściennego lub technologii smart

3-stopniowe ściemnianie za pomocą istniejącego przełącznika światła



3-stopniowe ściemnianie za pomocą istniejącego przełącznika światła – od jasnego światła o barwie ciepłej bieli do złotego światła



Możliwość wyboru jednego z trzech odcieni bieli – ciepła biel, neutralna biel lub białe światło dzienne – za pomocą istniejącego przełącznika światła



Tunable white: Płynna regulacja białej barwy światła (od ciepłej bieli do białego światła dziennego)

