

**P**

**Paulmann**

## Lampy Outdoor House 230 V

Nowości w asortymencie dla szerokiego grona nabywców



## Oświetlenie solarne

Wysoka wydajność w lumenach  
i inne innowacje



## Nowości do różnorodnych zastosowań oświetleniowych na zewnątrz o jakości produktów Paulmann

- Asortyment pokrywający różnorodne zastosowania wokół domu został rozszerzony o specjalne oprawy dla ambitnych majsterkowiczów
- Ciepłobiała barwa światła dla doskonałej atmosfery
- Wzornictwo w stylu nowoczesnym, technicznym lub klasycznym dla szerokiego grona nabywców

### Elastyczna w użytkowaniu, gotowa do podłączenia oprawa Poller Flarea 230 V do oświetlenia ścieżek, placów lub obrzeży rabat

- Oprawy słupkowe dostępne w trzech rozmiarach, wraz z wtyczką do łatwego montażu
- Grot do wbicia w ziemię umożliwia dziecinnie łatwe zamocowanie w miękkim podłożu



**Flarea 200**  
incl. 1x3,1W  
360 lm, 3.000 K  
230 V  
⌀200 ø45 mm  
**943.84**

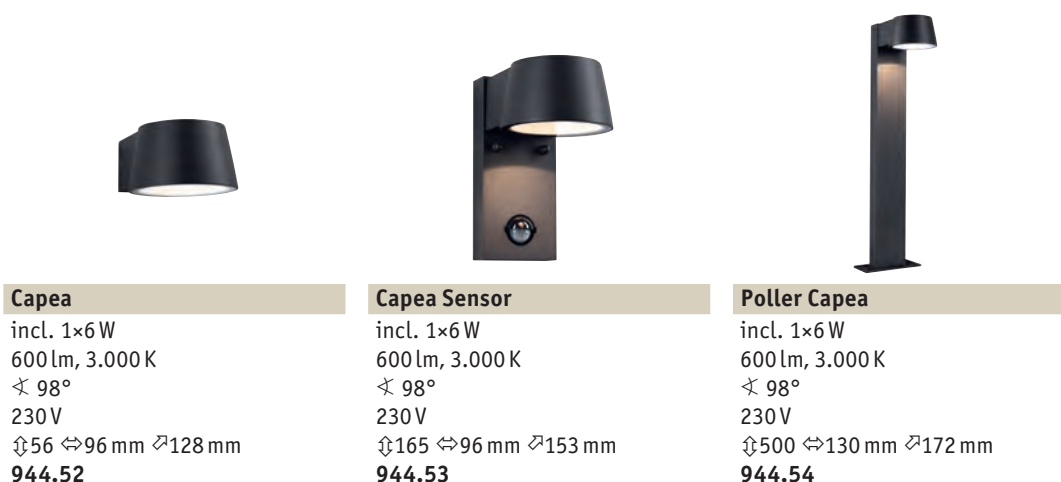
**Flarea 400**  
incl. 1x3,1W  
360 lm, 3.000 K  
230 V  
⌀400 ø45 mm  
**943.85**

**Flarea 600**  
incl. 1x3,1W  
360 lm, 3.000 K  
230 V  
⌀600 ø45 mm  
**943.86**



### Seria atrakcyjnych i tworzących domową atmosferę opraw Capea do montażu przy ścianach domu i ścieżce wejściowej

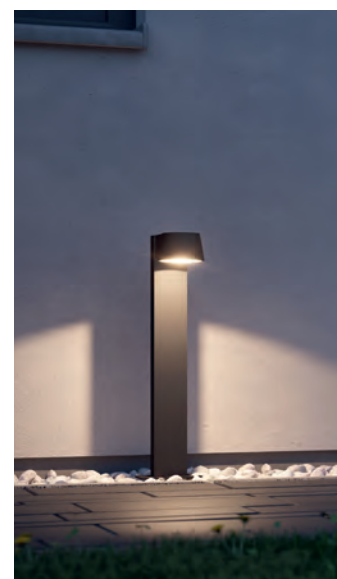
- Oprawy ściennie o wysokim poziomie ochrony przed wodą – klasa IP65
- Oprawa słupkowa z płytą podłogową i śrubami do montażu na stabilnych podłożach



**Capea**  
incl. 1x6W  
600 lm, 3.000 K  
∠ 98°  
230 V  
⌀56 ⇄96 mm ↗128 mm  
**944.52**

**Capea Sensor**  
incl. 1x6W  
600 lm, 3.000 K  
∠ 98°  
230 V  
⌀165 ⇄96 mm ↗153 mm  
**944.53**

**Poller Capea**  
incl. 1x6W  
600 lm, 3.000 K  
∠ 98°  
230 V  
⌀500 ⇄130 mm ↗172 mm  
**944.54**



## Seria opraw w klasycznym stylu do użytku na zewnątrz Classic – do ścian domowych i ścieżki wejściowej

- Spójne wzornictwo dla wszystkich technologii na zasadzie „Plug & Shine” – do jednolitego oświetlenia obszaru zewnętrznego wokół domu i w ogrodzie
- Oprawa E27 bez żarówki: swobodny wybór dekoracyjnych rodzajów żarówek; idealne do zastosowania inteligentnych żarówek

### Classic

max. 15 W, E27  
230 V  
↑315 ø173 ↗210 mm  
**943.98**



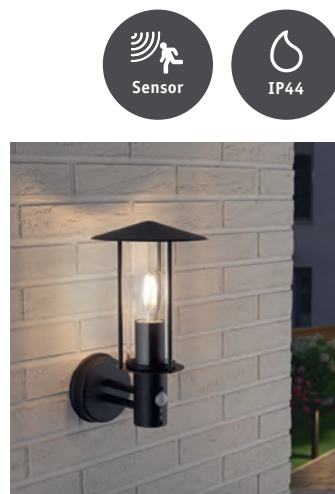
### Classic Sensor

max. 15 W, E27  
230 V  
↑327 ø173 ↗210 mm  
**943.96**



### Classic

max. 15 W, E27  
230 V  
↑500 ø173 mm  
**943.97**



### Tip:



### Smart Home Filament AGL

7,4 W, E27  
470 lm, 2.200 – 6.000 K  
↑105 ø60 mm  
**503.93**

## Seria opraw w klasycznym stylu do użytku na zewnątrz Classic Curved – do ścian domowych i ścieżki wejściowej

- Klasyczne wzornictwo dla szerokiego spektrum nabywców
- Oprawa E27 bez żarówki: swobodny wybór dekoracyjnych rodzajów żarówek; idealne do zastosowania inteligentnych żarówek



### Classic curved

max. 12 W, E27  
230 V  
↑230 ↗180 mm  
**943.91**



### Classic curved

max. 12 W, E27  
230 V  
↑225 ↗190 mm  
**943.92**



### Classic curved

max. 12 W, E27  
230 V  
↑280 ↔164 mm  
**943.93**

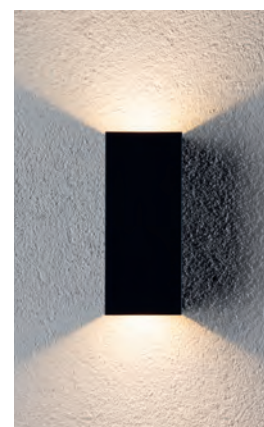


## Oprawy ściennie

### Modernizacja technologii i wzornictwa cieszącej się nieustającą popularnością serii Flame



- Oprawy ściennie z serii Flame zapewniają imponująco precyzyjne efekty świetlne dzięki montażowi bezpośrednio na ścianie
- Zwiększają bezpieczeństwo poprzez oświetlenie ścian domu lub obszarów wejściowych
- Są wytrzymałe, a dzięki wydajnej technologii LED nie wymagają intensywnej konserwacji i cechują się długą żywotnością



#### Flame

incl. 2x2,8W  
2x390lm, 3.000K  
∠ 105°  
230V  
↑155 ↔65 ↗70mm  
**943.26**



#### Flame

incl. 2x5,8W  
2x710lm, 3.000K  
∠ 105°  
230V  
↑220 ↔102 ↗100mm  
**943.25**

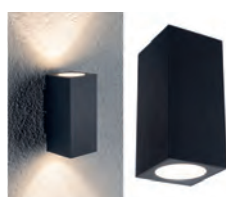


- Oprawy ściennie z serii Flame do atrakcyjnych efektów świetlnych w kolorze białym



#### Flame

incl. 1x3,8W  
450lm, 3.000K  
∠ 75°  
230V  
↑103 ↔58 ↗75mm  
**943.27**



#### Flame

incl. 2x2,8W  
2x390lm, 3.000K  
∠ 75°  
230V  
↑128 ↔58 ↗75mm  
**943.28**



#### Flame

incl. 1x3,8W  
450lm, 3.000K  
∠ 75°  
230V  
↑103 ↔58 ↗75mm  
**943.29**



#### Flame

incl. 2x2,8W  
2x390lm, 3.000K  
∠ 75°  
230V  
↑128 ↔58 ↗75mm  
**943.30**

### Stale popularna seria Flame o doskonałym stosunku ceny do jakości

- Zwiększają bezpieczeństwo poprzez oświetlenie ścian domu lub obszarów wejściowych
- Oprawy GU 10 bez żarówki – możliwość swobodnego wyboru kąta rozsyłu światła i barwy światła, jak również wymiany żarówek

#### Flame

max. 2x10W, GU10  
230V  
↑163 ∅60 ↔73 ↗110mm  
**943.31**



### Inteligentne oprawy wbudowane – do stworzenia oświetlenia kierunkowego wokół domu

- Oferta popularnego, profesjonalnego oświetlenia dla majsterkowiczów
- Wraz z puszką podtynkową zapewniającą bezpieczny montaż i możliwość wyjęcia w celu późniejszej konserwacji



#### Wall DL high

incl. 1x4W  
500lm, 3.000K, 230V  
↑62 ↔103 ↗58  
┌┐62 └┘55x100mm  
**943.82**



#### Wall DL long

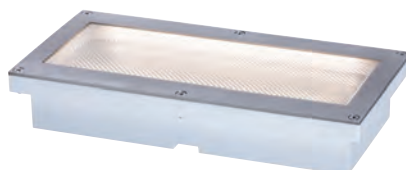
incl. 1x4W  
500lm, 3.000K, 230V  
↑62 ↔103 ↗58  
┌┐62 └┘55x100mm  
**943.83**

## Oprawy 230 V wbudowywane w podłogę

### Brick wraz z czujnikiem ruchu – dla bezpieczeństwa i orientacji na wszystkich ścieżkach



- Do wyboru oświetlenie ciągłe przy zmierzchu lub oświetlenie orientacyjne i pełne po wykryciu ruchu – regulacja przełącznikiem na oprawce
- Obciążalność do 500 kg
- Standardowe wymiary kamienia: 10x10 lub 10x20 cm.

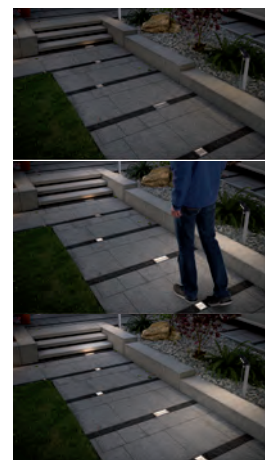


#### Brick

incl. 1x0,8 W  
80lm, 3.000 K  
230 V  
⌀42 ⇄100 ⌀100 ⌈⌋ 36,5 ⌈⌋ 100 mm  
**943.36**

#### Brick

incl. 1x1,6 W  
160lm, 3.000 K  
230 V  
⌀42 ⇄200 ⌀100 ⌈⌋ 36,5 ⌈⌋ 100 mm  
**943.37**



### Oświetlenie obiektów i ścian od strony podłoża

- Oferta popularnego rozwiązania specjalnego
- Wysokiej jakości stal szlachetna spełniająca najwyższe wymogi jakości
- W wariantcie 943.90 z oprawą GU 10 bez żarówki – możliwość swobodnego wyboru kąta rozsyłu światła i barwy światła lampy LED, jak również wymiany żarówek
- Wraz z puszką podtynkową zapewniającą bezpieczny montaż i możliwość wyjęcia w celu późniejszej konserwacji



#### Floor

max. 10 W, GU10  
230 V  
⌀130 ⌀110 ⌈⌋130 ⌈⌋105 mm  
**943.90**

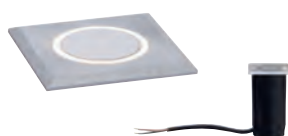
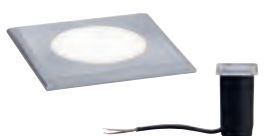


#### Floor LED

incl. 1x6 W  
620lm, 3.000 K  
⌀ 100°  
230 V  
⌀95 ⌀110 ⌈⌋180 ⌈⌋95 mm  
**943.87**



### Dekoracyjne, wyjątkowe efekty świetlne do stworzenia oświetlenia kierunkowego od strony podłoża



#### Floor

incl. 1x2 W  
210lm, 3.000 K  
⌀ 120°  
230 V  
⌀82 ⌀50 mm  
**943.65**

#### Floor

incl. 1x2 W  
210lm, 3.000 K  
⌀ 120°  
230 V  
⌀82 ⇄50 ⌀50 mm  
**943.66**

#### Floor

incl. 1x2 W  
210lm, 3.000 K  
⌀ 120°  
230 V  
⌀82 ⌀50 mm  
**943.63**

#### Floor

incl. 1x2 W  
210lm, 3.000 K  
⌀ 120°  
230 V  
⌀82 ⇄50 ⌀50 mm  
**943.64**





## Regał ekspozycyjny z oprawami podstawowymi Outdoor 230 V z jednostką rozszerzającą



**Inspirująca i ułatwiająca wybór prezentacja:** asortyment różnorodnych rozwiązań świetlnych 230 V do zastosowania wokół domu, rozszerzony o specjalne oprawy dla ambitnych majsterkowiczów, został ciekawie zaprezentowany w formie jednostki podstawowej oraz rozszerzającej.

**Dobrze dobrana mieszanka** nowoczesnego, technicznego lub klasycznego wzornictwa jest atrakcyjna dla szerokiego spektrum nabywców.

Najważniejsze cechy i **kontrola jakości na centralnej tablicy informacyjnej.**

**Spójne wzornictwo opakowania**, które stawia oprawę na pierwszym planie i ułatwia orientację od egzemplarza pokazowego do rzeczywistego produktu.

## Regał ekspozycyjny z solarnymi oprawami podstawowymi z jednostką rozszerzającą



**Inspirująca i ułatwiająca wybór prezentacja:** zróżnicowany asortyment funkcjonalnych, outdoorowych rozwiązań świetlnych z technologią solarną, zaprezentowany w kompaktowy i atrakcyjny sposób na regale ekspozycyjnym z oprawami podstawowymi i jednostkami rozszerzającymi.

Objaśnienie najważniejszych cech i **korzyści wynikających z jakości na centralnej tablicy informacyjnej i przywieszkach regałowych.** Cechy specjalne są objaśnione bezpośrednio na wysokiej jakości kartach produktów przy egzemplarzach demonstracyjnych.

**Spójne wzornictwo opakowania,** które stawia oprawę na pierwszym planie i ułatwia orientację od egzemplarza pokazowego do rzeczywistego produktu.





# Solar

Nowe, funkcjonalne oprawy solarne o wysokiej skuteczności świetlnej w lumenach – dla niezawodnego bezpieczeństwa wokół domu

202006 PL 540800107

## Oświetlenie solarne Kiran – zdumiewająca skuteczność świetlna w lumenach przy zasilaniu energią słoneczną



- Wyjątkowa konstrukcja techniczna pasująca do wzornictwa produktów z rodziny oświetlenia solarnego
- Wraz z czujnikiem ruchu
- Wymienny akumulator litowo-jonowy



**Kiran**  
incl. 1x3 W  
400 lm, 3.000 K  
⌀65 ⇄300 mm ↗168 mm  
**943.40**



**Kiran**  
incl. 1x5 W  
600 lm, 3.000 K  
⌀69 ⇄350 mm ↗186 mm  
**943.39**



**Kiran**  
incl. 1x3 W  
400 lm, 3.000 K  
⌀65 ⇄300 mm ↗168 mm  
**943.41**



**Kiran**  
incl. 1x5 W  
600 lm, 3.000 K  
⌀69 ⇄350 mm ↗186 mm  
**943.38**

## Solarna oprawa ścienna Dayton II do oświetlenia numeru domu



- Niezawodne oświetlenie numeru domu
- Nowoczesna konstrukcja obudowy pasująca do wszystkich typów domów



**Dayton**  
incl. 1x0,05 W  
6 lm, 3.000 K  
⌀175 ⇄225 ↗63mm  
**953.88**



## Oprawa solarna Solveig – praktyczna oprawa ścienna do użytku na zewnątrz z czujnikiem ruchu



- Dzięki praktycznej technologii solarnej do montażu nie jest wymagane przyłącze prądu
- Z czujnikiem zmierzchowym i czujnikiem ruchu



**Solveig**  
incl. 1x4,8 W  
350 lm, 3.000 K  
⌀29 ⇄105 ↗173mm  
**953.93**

